



**КОМИТЕТ ИМУЩЕСТВЕННЫХ ОТНОШЕНИЙ
АДМИНИСТРАЦИИ ПЕРМСКОГО МУНИЦИПАЛЬНОГО ОКРУГА**

РЕШЕНИЕ

о размещении объектов № 3538

Пермский край
Пермский округ

11.12.2023

Комитет имущественных отношений администрации Пермского муниципального округа разрешает Публичному акционерному обществу «Россети Урала» (ИНН 6671163413, ОГРН 1056604000970, почтовый адрес: 620026, г. Екатеринбург, ул. Мамина Сибиряка, д. 140)

размещение объекта: «строительство участка ВЛ 0,4 кВ от ближайшей опоры ВЛ 0,4 кВ от ТП-6362, установка оборудования учета э/э на опоре ВЛ 0,4 кВ для электроснабжения малоэтажной жилой застройки по адресу: Пермский край, Пермский район, Фроловское с/п, д. Большая Мось, ул. Береговая, 2Б (кад. номер зем. участка 59:32:3480001:3644)»

на землях муниципальной собственности.

на срок бессрочно

Местоположение: Пермский край, Пермский муниципальный округ, д. Большая Мось.

Приложение: схема предполагаемых к использованию земель или земельных участков.

Особые условия использования:

1) При установке опор электросетевого хозяйства учесть параметры ширины проезда улично-дорожной сети, во избежание сужения полосы отвода дороги. Установить опоры на расстоянии не более 2 метров от границ земельного участка.

2) При условии получения разрешения на производство земляных работ.

Заместитель председателя комитета



М.В. Королева

Схема предполагаемого использования земель или части земельного участка

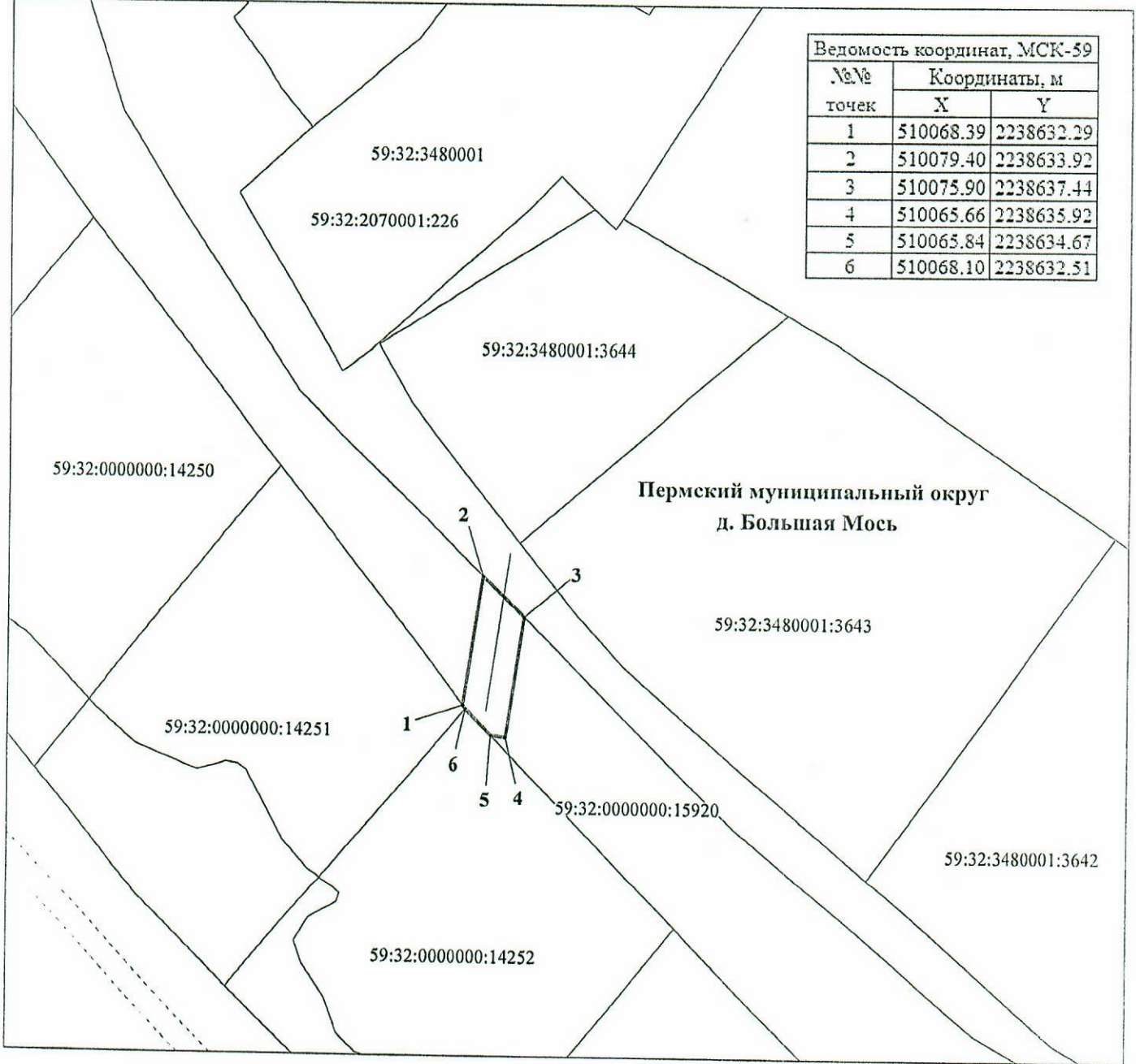
Объект: "Строительство участка ВЛ 0,4 кВ от ближайшей опоры ВЛ 0,4 кВ от ТП-6362, установка оборудования учета э/э на опоре ВЛ 0,4 кВ для электроснабжения малоэтажной жилой застройки по адресу: Пермский край, Пермский район, Фроловское с/п, д. Большая Мось, ул. Береговая, 2Б (кад. номер зем. участка 59:32:3480001:3644)"

Площадь земель или части земельного участка: 44 кв.м.

Местоположение: Пермский край, Пермский муниципальный округ, д. Большая Мось

Категория земель: земли населённых пунктов

Вид разрешенного использования: -



М 1:500

Условные обозначения:

- 59:32:3480001 кадастровый номер квартала
- 59:32:3480001:3644 кадастровый номер земельного участка
- граница кадастрового квартала
- существующая часть границы, сведения о которой достаточны для определения её местоположения
- граница вновь образованного земельного участка
- поворотная точка границы участка
- 1 надпись номера вновь образованной точки
- проектируемая линия ВЛ 0,4 кВ
- ЗОУИТ

Описание границ смежных землепользователей:

- 1-2, 3-5 - 59:32:0000000:15920
- 2-3 - свободные муниципальные земли
- 5-6 - 59:32:0000000:14252
- 6-1 - 59:32:0000000:14251

Заявитель ПАО "Россети Урал"

по доверенности № 59 АА 4190272 от 07.02.2022



Пузыренко С.А.